

RABATY PRZY PARKINGU - FRONTOWE



SKARPA



MIEJSCE NA OGNISKO



NAWIERZCHNIE - mineralno - żywiczna i grysowa



ELEMENTY ZWIĘKSZAJĄCE ATRAKCYJNOŚĆ



MAŁA RABATA Z KRZEWÓW

ROŚLINY OKRYWOWE

ulatwiony dostęp do przylączy

RABATA BOCZNA

gatunki krzewów rodzimych, wypełnienie przestrzeni gatunkami atrakcyjnymi dla ptaków

ŻYWOPLÓT

oślonięcie huśtawki i trawnika

HUŚTAWKA

umieszczona na nawierzchni piaskowej

RABATA OSŁANIAJĄCA

rabata rozgraniczająca trawnik i skarpe, naturalna bariera

RZEŻBY WKOMPONOWANE W ŚCIEŻKĘ

opcjonalne urozmaicenie przestrzeni, rozmieszczenie rzeźb na różnych wysokościach "ukrytych" w rabatach, dodające unikatowego charakteru miejsca punktowe oznaczenie na projekcie proponowanych lokalizacji

PROJEKTOWANE DRZEWA

dodanie stref cienia do ścieżki

RABATY Z KRZEWÓW

pasy rabat z krzewów rozciągające się po całym obszarze, płynne przejścia między parterami i dopełnienie stopniowanych ścieżek

DRZEWO Z ZALECENIEM DO USUNIĘCIA

Populus alba (topola biała) numer inwentaryzowany 6, w miejscu usunięcia drzewa strefa z martwym drewnem po wycince

ROŚLINY OKRYWOWE

uzupełnienie rabat z krzewów, pasami roślin okrywowych i niskich z możliwością wydzielenia stref na np. kłody/pnie drzew do naturalnego rozkładu (wzbogacenie biologiczne przestrzeni)

MAŁA RABATA Z KRZEWÓW

PROJEKTOWANE DRZEWA

z roślinami okrywowymi pod koronami, wprowadzenie cienia przy miejscach do parkowania

ŁĄKA KWIETNA

łatwy w utrzymaniu pas, pełniący w razie potrzeby funkcję dojazdu do dalszej części działki, dodatkowo pożyteczne dla owadów

RABATA PRZY TARASIE

gatunki krzewów rodzimych, kwitnące

TRAWNIK

z miejscem na wbudowany w grunt zbiornik na wodę deszczową

MUREK OPOROWY

o wysokości 100 cm

ŁAWKA

z widokiem na jezioro

ŁAWKA

z widokiem na jezioro

STOPNIOWANA ŚCIEŻKA

MIEJSCE NA OGNISKO

palenisko z siedzeniami, stoły piknikowe i huśtawka, otoczone krzewami

STOPNIOWANA ŚCIEŻKA

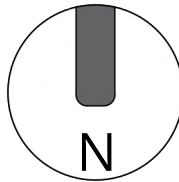
OPCJONALNIE MIEJSCE NA DRUGĄ NIECKĘ RETENCYJNĄ

o powierzchni 15 m² i głębokości 15 cm

NIECKA RETENCYJNA

o powierzchni 10 m² i głębokości 30 cm

OGRÓD SPOŁECZNY



DANE ZLECENIOBIORCY

STREFA ZIELENI Piotr Drozda
ul. Marii Skłodowskiej – Curie 11
64–000 Kościan
www.strefa–zieleni.com.pl
biuro@strefa–zieleni.com.pl
tel. 695–652–164

BRANZA Architektura krajobrazu

NAZWA OPRACOWANIA

Zagospodarowanie terenu przy świetlicy

TYTUŁ ARKUSZA

Koncepcja zagospodarowania terenu

1	1:500	ISO A2	Listopad 2024
NR. ARKUSZA	SKALA	FORMAT ARKUSZA	DATA

AUTOR

Joanna Dońska
dr inż. arch. kraj. Anna Galecka - Drozda

INWESTOR

Miasto Poznań, Poznańskie Ośrodki Sportu i Rekreacji,
ul. Jana Spychalskiego 34, 61-553 Poznań

ROZWIĄZANIA PROJEKTOWE

PARTER A

przestrzeń trawnika maksymalnie zminimalizowana, ale pozwalająca na rekreację, wyrównanie terenu do wysokości zejścia z tarasu - 86,1 z minimalnym spadkiem 30 cm na całej powierzchni i dodatkowo obniżoną rabatą osłaniającą o kolejne 30 cm

MINI WYPŁASZCZENIE

na wysokości 83,1, ławka z widokiem na jezioro, otoczona krzewami

MINI WYPŁASZCZENIE

na wysokości 81,9 ławka z widokiem na jezioro, otoczona krzewami

STOPNIOWANA ŚCIEŻKA

różnica terenu w wysokości o 1,2 m ścieżka ze stopniami o wysokości 15 cm, rozmieszczonymi co 2,5 m - łączna ilość stopni: 8

- wysokość startowa: 80,7
- wysokość końcowa: 79,5

PARTER B

miejsce na ognisko ze stołami piknikowymi i huśtawką, otoczone krzewami, nawierzchnia grysowa teren wyrównany do wysokości 79,5 m

STOPNIOWANA ŚCIEŻKA

różnica terenu w wysokości o 1,95 m ścieżka ze stopniami o wysokości 15 cm, rozmieszczonymi co 2,5 m lub 5 m - łączna ilość stopni: 12

- wysokość startowa: 78
- wysokość końcowa: 76,2

Dodatkowo wygospodarowane dwie wyspy z ławkami, otoczone krzewami.

SKARPA C

największa różnica terenu, wynikająca z wyrównania pierwszego parteru, skarpa dwupoziomowa, wzmocniona siatką i murkami oporowymi

- pierwsza część różnica wysokości: 1,2 m
- druga część różnica wysokości: 1,5 m

SCHODY DWUSEGMENTOWE

schody dwusegmentowe, wysokość stopnia 15 cm połączenie parterów, różnica wysokości w terenie 2,7 m

- pierwszy segment: 8 schodów
- drugi segment: 10 schodów

SKARPA D

różnica terenu w wysokości o 1,2 m, wysokość stopnia 15 cm, schody 8 stopniowe

SKARPA E

różnica terenu w wysokości o 1,2 m wysokość stopnia 15 cm, schody 8 stopniowe

SKARPA F

różnica terenu w wysokości o 0,7 m

SKARPA G

różnica terenu w wysokości o 1,5 m wysokość stopnia 15 cm, schody 10 stopniowe

NIECKA RETENCYJNA J (opcjonalna)

o powierzchni 15 m², zagłębienie o maksymalnej głębokości 15 cm

NIECKA RETENCYJNA I

o powierzchni 10 m², zagłębienie o maksymalnej głębokości 30 cm

SKARPA H

schody połączone ścieżką, wysokość stopnia 15 cm różnica wysokości w terenie 1,65 m

- pierwszy segment: 6 schodów
- drugi segment: 6 schodów

NAWIERZCHNIE I MATERIAŁY

1.PIASEK - płukany, bez zawartości części pylastych i iłów o frakcji od 0,2-2 mm, warstwa o grubości 20 cm

2.SCHODY - wykonane z betonowych bloków o wymiarach 150 x 38 x 15 cm, kolor jasny

3, MURKI OPOROWE - prefabrykowane betonowe o wysokości 100 cm

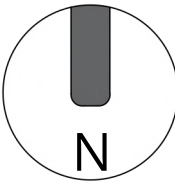
SKARPY DODATKOWO Z SIATKĄ KOKOSOWĄ PRZECIWIEROZYJNĄ

4. NAWIERZCHNIA MINERALNO-ŻYWICZNA - wodoprzepuszczalna, o jasnym kolorze

5. BLOKI BETONOWE - o wymiarach 150 x 38 x 15 cm, kolor jasny, z betonowym obrzeżem palisadowym o wymiarach 50x40x8 cm (stopniowana ścieżka)

6. GRYS GARNITOWY - frakcja 16-22 mm, warstwa 5 cm

7. ZRĘBK DREWNIANE - kolor naturalny, zastosowane jako nawierzchnia pod ławkami, warstwa 5 cm



Strefa Zieleni

DANE ZLECENIOBIORCY
STREFA ZIELENI Piotr Drozda
ul. Marii Skłodowskiej – Curie 11
64–000 Kościan
www.strefa–zieleni.com.pl
biuro@strefa–zieleni.com.pl
tel. 695–652–164

BRANZA Architektura krajobrazu
NAZWA OPRACOWANIA
Zagospodarowanie terenu przy świetlicy

TYTUŁ ARKUSZA
Koncepcja zagospodarowania terenu

2	-	ISO A2	Listopad 2024
NR ARKUSZA	SKALA	FORMAT ARKUSZA	DATA

AUTOR
Joanna Dolska
dr inż. arch. Anna Galecka - Drozda

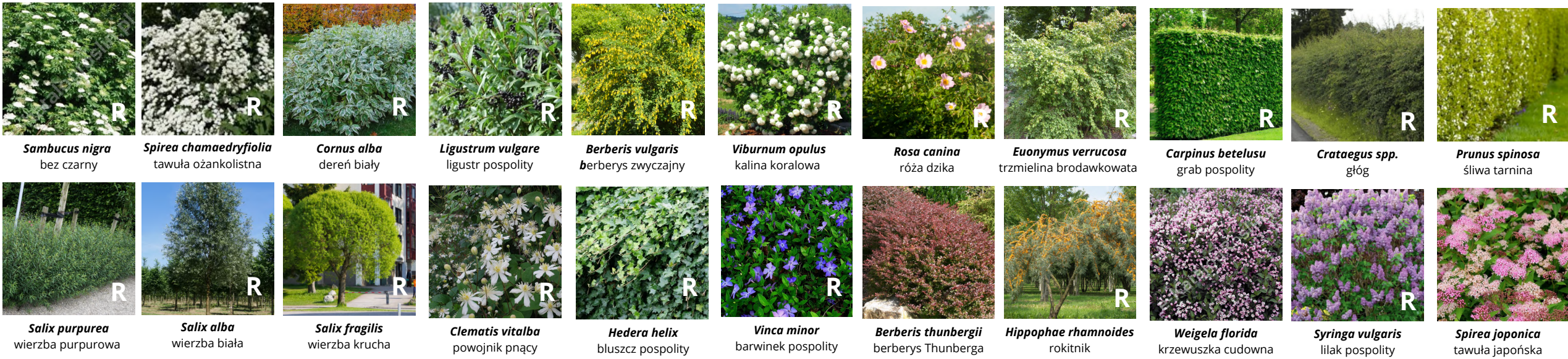
INWESTOR
Miasto Poznań, Poznańskie Ośrodki Sportu i Rekreacji,
ul. Jana Spychalskiego 34, 61-553 Poznań

UKSZTAŁTOWANIE TERENU



RABATY Z KRZEWÓW, ROŚLINY OKRYWOWE I DRZEWA

Rabaty i skarpy pokryte roślinami niewymagającymi, wzmacniającymi spadki terenu oraz gatunkami rodzimymi. Dodatkowym kryterium będzie pozytywny wpływ na faunę (miejsce schronienia i pożywienie dla ptaków i małych ssaków) oraz efekt wizualny - kwitnienie. Rabaty przy parkingu z symetrycznym nasadzeniem drzew oraz krzewami - wprowadzenie cienia przy miejscach parkingowych. Żywopłoty o naturalnym pokroju tworzące barierę od sąsiednich działek. Rozmieszczenie projektowanych drzew i krzewów w sposób niekolidujący z linią widokową. Przy rabatach frontowych oraz przy zejściu z tarasu możliwe wprowadzenie gatunków obcych w celu uatrakcyjnienia kwitnienia - np. krzewuszki lub lilaki.



1 WYRÓWNIANIE TERENU

wyrównanie terenu do wysokości zejścia z tarasu - 86,1 z lekkim obniżeniem terenu o 30 cm - do wysokości 85,8 l dodatkowo obniżoną rabatą osłaniającą o 30 cm

- powierzchnia trawnika: 44,9 m² z wbudowanym zbiornikiem na wodę deszczową
- powierzchnia ścieżki: 32,8 m²
- nawierzchnia z piasku: 20,15 m²

2 PIERWSZE SCHODY

największa różnica terenu, wynikająca z wyrównania pierwszego parteru, skarpa i schody dwupoziomowe,

- pierwsza część schodów - różnica wysokości: 1,2 m - 8 stopni o wysokości 15 cm
- druga część różnica wysokości: 1,5 m - 10 stopni o wysokości 15 cm
- skarpa umocniona siatką kokosową przeciwoerozyjną, pokryta roślinnością okrywającą

Wykonane z bloków betonowych 150 x 38 x 15 cm i obrzeży betonowych palisadowych.

3 DRUGIE SCHODY

różnica terenu w wysokości o 1,2 m, wysokość stopnia 15 cm, schody 8 stopniowe

Wykonane z bloków betonowych 150 x 38 x 15 cm i obrzeży betonowych palisadowych.

4 TRZECIE SCHODY

różnica terenu w wysokości o 1,2 m, wysokość stopnia 15 cm, schody 8 stopniowe

Wykonane z bloków betonowych 150 x 38 x 15 cm i obrzeży betonowych palisadowych.

5 STOPNIOWANA ŚCIEŻKA

różnica terenu w wysokości o 1,2 m ścieżka ze stopniami o wysokości 15 cm, rozmieszczonymi co 2,5 m - łączna ilość stopni: 8

- wysokość startowa: 80,7
- wysokość końcowa: 79,5

6 WYRÓWNIANIE TERENU

wyrównanie terenu do wysokości 79,5, nawierzchnia grysowa

- powierzchnia: 87,12 m²

7 CZWARTE SCHODY

różnica terenu w wysokości o 1,5 m, wysokość stopnia 15 cm, schody 10 stopniowe

Wykonane z bloków betonowych 150 x 38 x 15 cm i obrzeży betonowych palisadowych.

8 STOPNIOWANA ŚCIEŻKA

różnica terenu w wysokości o 1,95 m ścieżka ze stopniami o wysokości 15 cm, rozmieszczonymi co 2,5 m lub 5 m - łączna ilość stopni: 12

- wysokość startowa: 78
- wysokość końcowa: 76,2

Dodatkowo wygospodarowane dwie wyspy z ławkami otoczone krzewami.

9 NIECKA RETENCYJNA

sytuowana przed skarpą, zminimalizowanie zalewania działki

- niecka I - powierzchnia ok. 10 m², głębokość max. 30 cm - objętość ok. 3000 l
- niecka J (opcjonalna) - powierzchnia ok. 15 m², głębokość 15 cm - objętość ok. 2250 l

10 SKARPY ZE SCHODAMI - ZEJŚCIE

schody połączone ścieżką, wysokość stopnia 15 cm różnica wysokości w terenie 1,65 m

- pierwszy segment: 6schodów
- drugi segment: 6 schodów

Wykonane z bloków betonowych 150 x 38 x 15 cm i obrzeży betonowych palisadowych.



DANE ZLECENIOBIORCY

STREFA ZIELENI Piotr Drozda
ul. Marii Skłodowskiej – Curie 11
64–000 Kościan
www.strefa–zieleni.com.pl
biuro@strefa–zieleni.com.pl
tel. 695–652–164

BRANŻA Architektura krajobrazu

NAZWA OPRACOWANIA

Zagospodarowanie terenu przy świetlicy

TYTUŁ ARKUSZA

Koncepcja zagospodarowania terenu

3	-	ISO A2	Listopad 2024
NR. ARKUSZA	SKALA	FORMAT ARKUSZA	DATA

AUTOR

Joanna Dolska
dr inż. arch. kraj. Anna Galecka - Drozda

INWESTOR

Miasto Poznań, Poznańskie Ośrodki Sportu i Rekreacji,
ul. Jana Spychalskiego 34, 61-553 Poznań

ELEMENTY ZWIĘKSZAJĄCE ATRAKCYJNOŚĆ



- 1

ŁĄKA KWIETNA
mieszanka składa się z 37 gatunków kwiatów i traw, które zostały dobrane tak, aby stanowiły całoroczny, naturalny karmnik dla ptaków. Stanowisko słoneczne/półcieniste
 - powierzchnia: 135 m²
 - ilość nasion: 400 g + 4 l wypełniacza (piasek lub wermikulit)
- 2

HUŚTAWKA
usytuowana na parterze przy tarasie z wyjątkowo atrakcyjną linią widokową na jezioro
 - stal ocynkowana i malowana proszkowo
 - deski ławkowe z drewna świerkowego lub jesionowego
- 3

ZBIORNIK NA WODĘ DESZCZOWĄ
powierzchnia dachu ok. 200 m²
potencjalna powierzchnia podlewania ok.250 m²
Optymalna pojemność zbiornika na wodę deszczową - 2400 l.
- 4

MINI WYPŁASZCZENIE
zaczne miejsce przy ścieżce prowadzącej do drugiego parteru, z wygospodarowaną wyspą z ławką otoczoną krzewami
- 5

UKRYTE RZEŻBY
w różnych miejscach przy ścieżce z głównym motywem łączącym (np. postacie ludzkie w ruchu, rzeźby zwierzęce lub formy artystyczno - geometryczne)
- 6

MIEJSCE NA OGNISKO
duże palenisko z miejscami do siedzenia, dodatkowo stoły piknikowe (2-3 sztuki) oraz huśtawka, całość otoczona kwitnącymi krzewami
- 7

WYSPY Z ŁAWKAMI
umieszone na stopniowanej ścieżce, miejsce odpoczynku
- 8

OGRÓD SPOŁECZNY
o powierzchni ok. 24 m², przestrzeń pozwalająca na uprawę warzyw, owoców i ziół, składająca się z:
 - trzystopniowej podwyższonej skrzyni o wymiarach max. 3,3 x 0,5 m
 - pergola o prostej formie z możliwością uprawy roślin pnących
 - ogrodu wertykalnego z pojemnikami np. na uprawę ziółDodatkowo rabaty okalające składające się z ziół i krzewów owocowych np. malina/ borówka.
- 9

STREFA Z MARTWYM DREWNIEM
po wycince topoli z zaleceniem do usunięcia



DANE ZLECENIOBIORCY
STREFA ZIELENI Piotr Drozda
ul. Marii Skłodowskiej – Curie 11
64-000 Kościan
www.strefa-zieleni.com.pl
biuro@strefa-zieleni.com.pl
tel. 695-652-164

BRANŻA Architektura krajobrazu

NAZWA OPRACOWANIA

Zagospodarowanie terenu przy świetlicy

TYTUŁ ARKUSZA
Koncepcja zagospodarowania terenu

4	-	ISO A2	Listopad 2024
NR. ARKUSZA	SKALA	FORMAT ARKUSZA	DATA

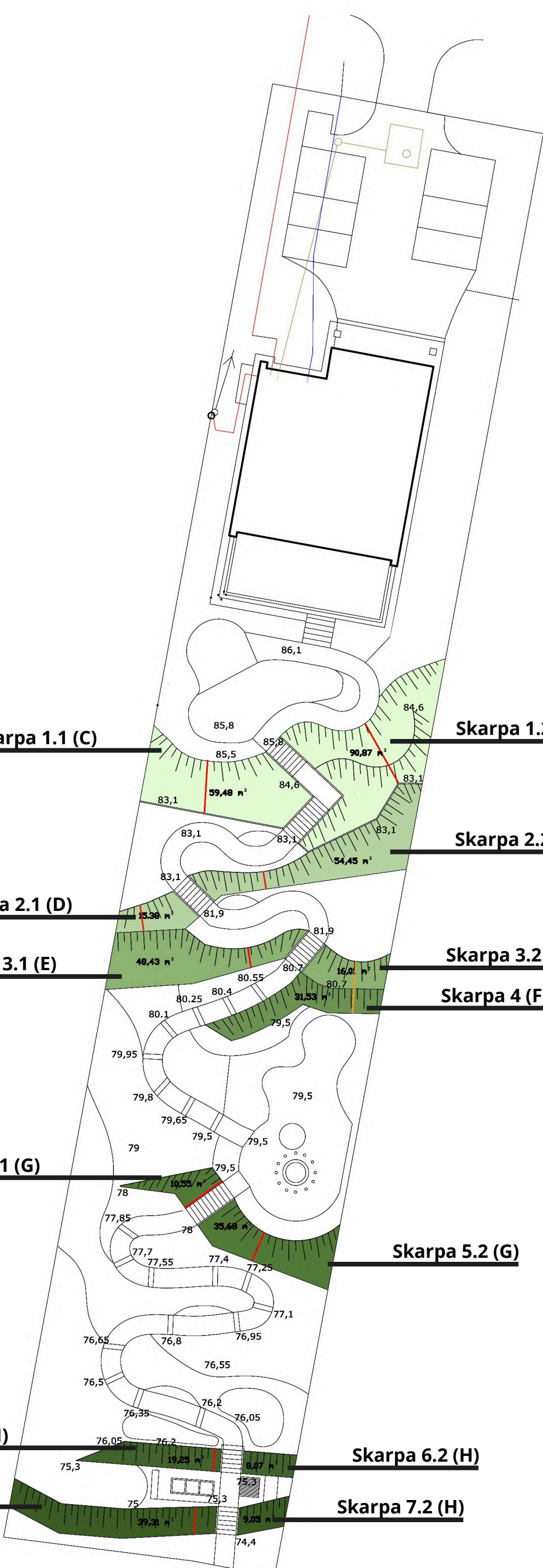
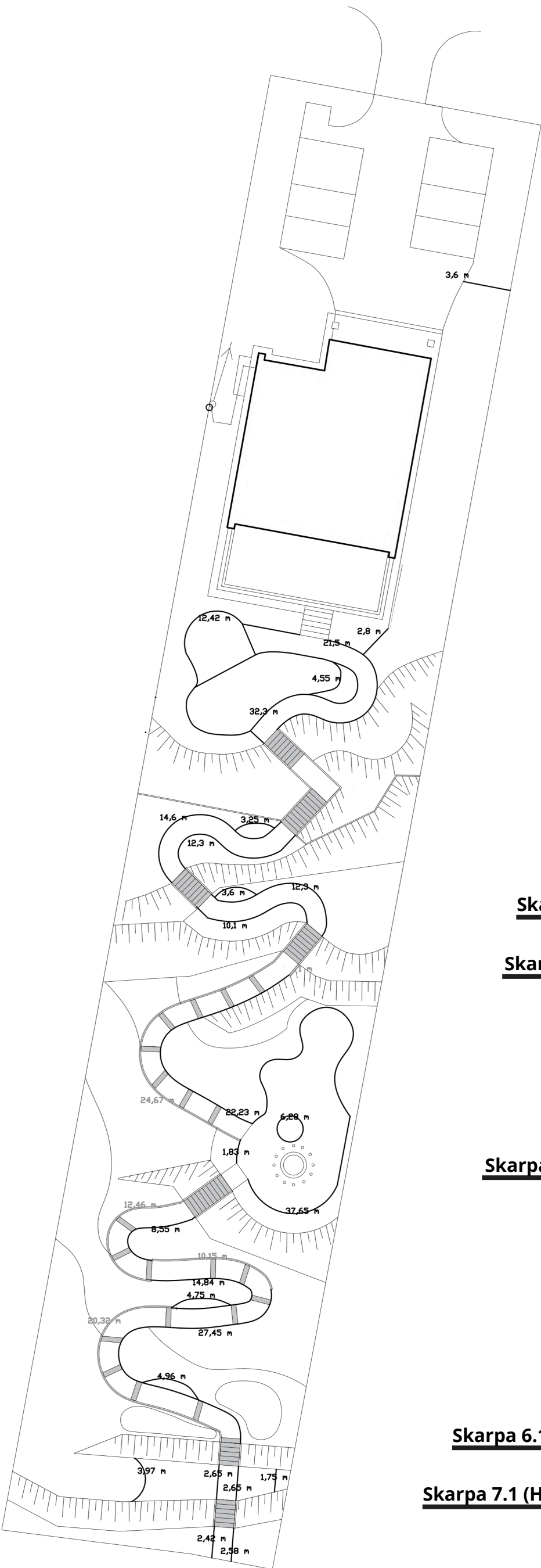
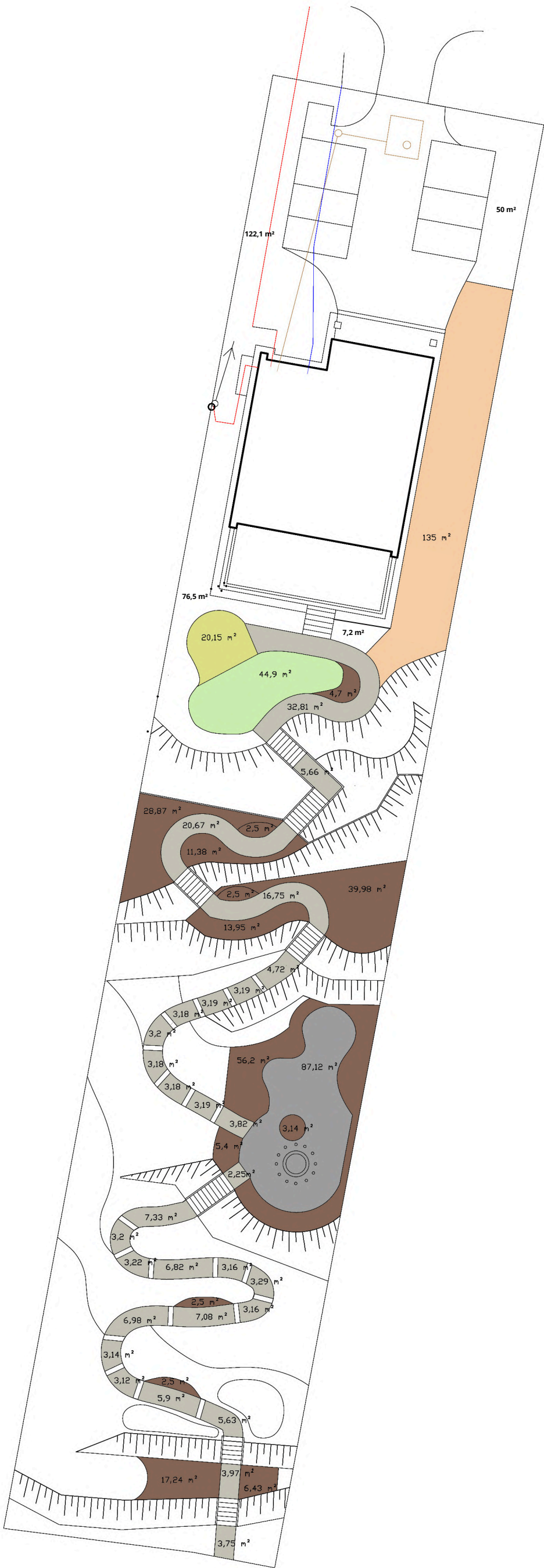
AUTOR
Joanna Dolska
dr inż. arch. kraj. Anna Galecka - Drozda

INWESTOR
Miasto Poznań, Poznańskie Ośrodki Sportu i Rekreacji,
ul. Jana Szychańskiego 34, 61-553 Poznań

NAWIERZCHNIE

OBRZEŻA PRZY ŚCIEŻKACH

POWIERZCHNIA SKARP



Skarpa 1.1 (C)

Skarpa 1.2 (C)

Skarpa 2.1 (D)

Skarpa 2.2 (D)

Skarpa 3.1 (E)

Skarpa 3.2 (E)

Skarpa 4 (F)

Skarpa 5.1 (G)

Skarpa 5.2 (G)

Skarpa 6.1 (H)

Skarpa 6.2 (H)

Skarpa 7.1 (H)

Skarpa 7.2 (H)

NAWIERZCHNIA	POW.	WARSTWA	OBJĘTOŚĆ
Piasek (frakcja 0,2-2 mm)	20,15 m²	20 cm	4,03 m³
Trawnik	44,9 m²	-	-
Łąka kwietna	135 m²	-	-
Zrębki drewniane	453,09 m²	5 cm	22,65 m³
Mineralno-żywiczna (TerraWay)	178,74 m²	-	-
Grys granitowy (frakcja 16-22 mm)	87,12 m²	5 cm	4,36 m³

MATERIAŁY	
Blok betonowy schody 150 x 38 x 15	76 szt
Murek przy schodach (100x30x8)	38,5 m
Murek oporowy 'L' wys. 100 cm	23 m
Obrzeże betonowe ścieżka stopniowana	68,6 m
Obrzeże stalowe grubość 5mm	271,24

SKARPY		MAX. KĄT NACHYLENIA
Siatka przeciwerozryjna jutowa lub kokosowa	438,14 m²	-
Skarpa 1.1 (C)	59,48 m²	30,964
Skarpa 1.2 (C)	90,87 m²	28,32
Skarpa 2.1 (D)	15,38 m²	30,84
Skarpa 2.2 (D)	54,45 m²	42,71
Skarpa 3.1 (E)	48,43 m²	38,66
Skarpa 3.2 (E)	16,09 m²	30,964
Skarpa 4 (F)	31,53 m²	
Skarpa 5.1 (G)	10,55 m²	23,2
Skarpa 5.2 (G)	35,68 m²	33,11
Skarpa 6.1 (H)	19,25 m²	27,216
Skarpa 6.2 (H)	8,07 m²	27,216
Skarpa 7.1 (H)	39,31 m²	24,23
Skarpa 7.2 (H)	9,05 m²	24,23



DANE ZLECENIOBIORCY
STREFA ZIELENI Piotr Drozda
ul. Marii Skłodowskiej – Curie 11
64–000 Kościan
www.strefa-zieleni.com.pl
biuro@strefa-zieleni.com.pl
tel. 695–652–164

BRANŻA Architektura krajobrazu
NAZWA OPRACOWANIA
Zagospodarowanie terenu przy świetlicy

TYTUŁ ARKUSZA
Projektowane nawierzchnie

5	-	ISO A2	Listopad 2024
---	---	--------	---------------

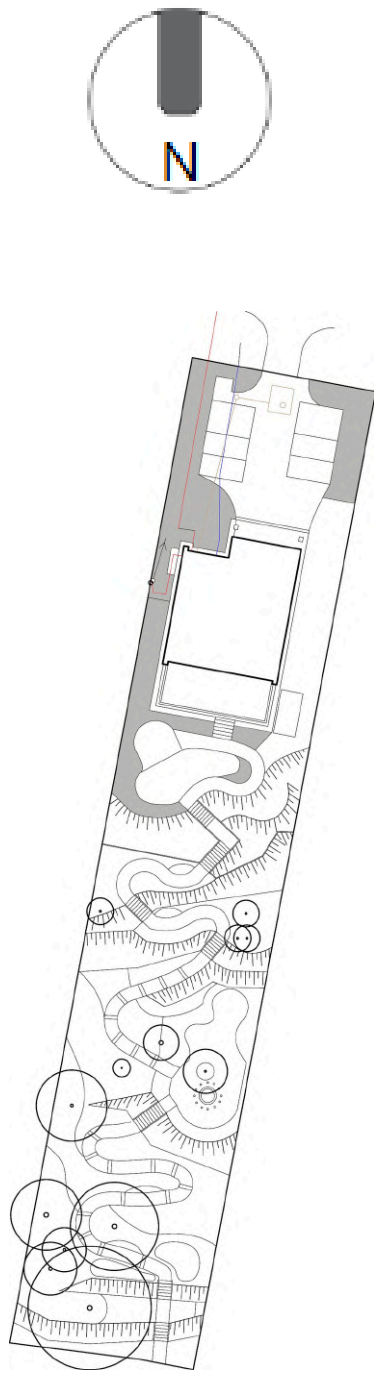
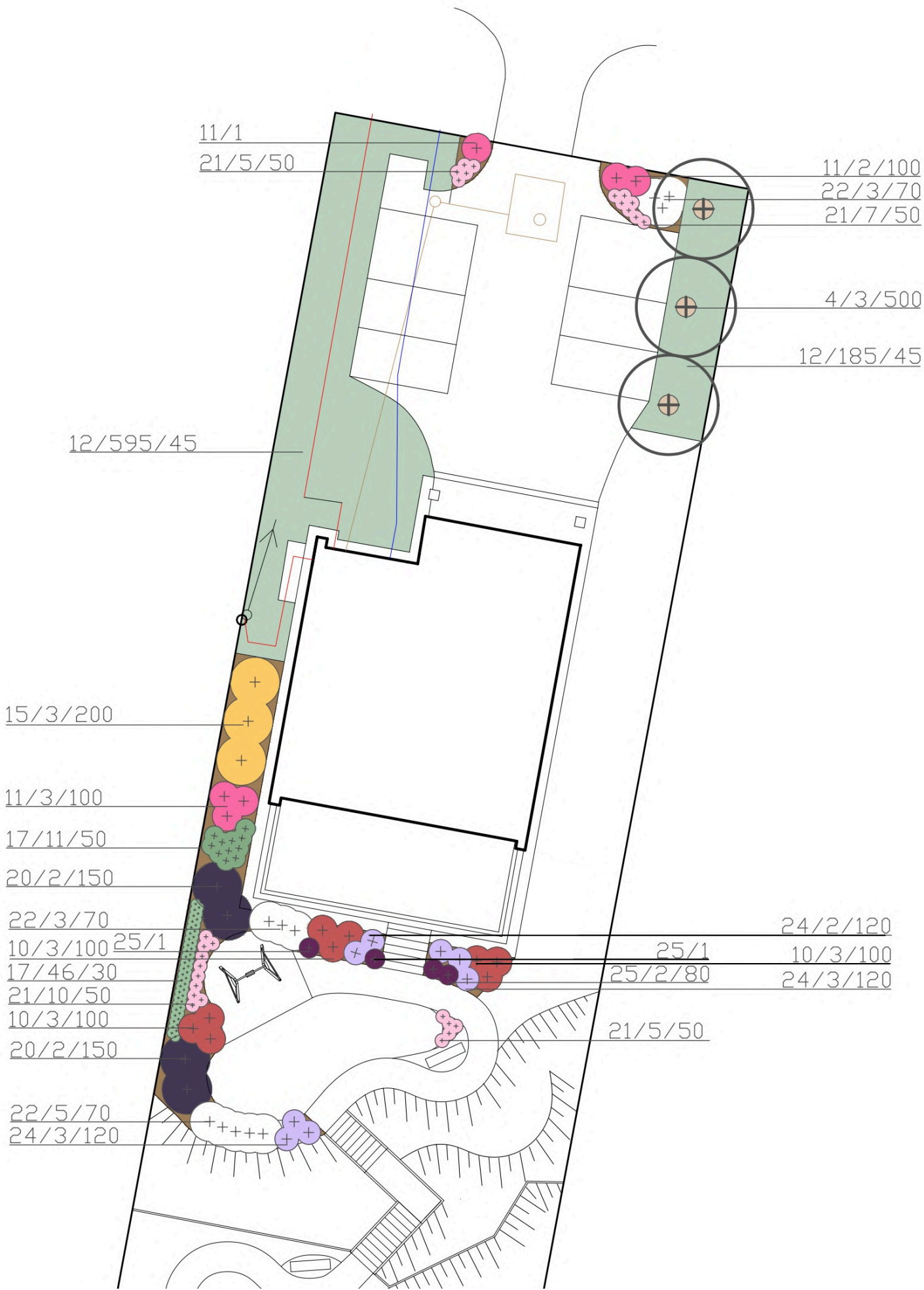
NR. ARKUSZA	SKALA	FORMAT ARKUSZA	DATA
-------------	-------	----------------	------

AUTOR
Joanna Dolska
dr inż. arch. kraj. Anna Galecka - Drozda

INWESTOR
Miasto Poznań, Poznańskie Ośrodki Sportu i Rekreacji,
ul. Jana Sychalskiego 34, 61-553 Poznań

PROJEKT SZATY ROŚLINNEJ - SEGMENT A

Nazwa łacińska	Nazwa polska	Ilość
4. - <i>Tilia cordata</i> 'Rancho'	lipa drobnolistna 'Rancho'	3
10. - <i>Cotoneaster lucidus</i>	irga lśniąca	9
11. - <i>Euonymus europaeus</i> 'Red Cascade'	trzmielina pospolita 'Red Cascade'	6
12. - <i>Euonymus fortunei</i> 'Coloratus'	trzmielina Fortune'a 'Coloratus'	780
15. - <i>Hippophae rhamnoides</i>	rokitnik pospolity	3
17. - <i>Ligustrum vulgare</i>	ligustr pospolity	57
20. - <i>Sambucus nigra</i> 'Black Beauty'	bez czarny 'Black Beuty'	4
21. - <i>Spiraea japonica</i> 'Little Princes'	tawuła japońska 'Little Princes'	27
22.- <i>Spiraea nipponica</i> 'Snowmound'	tawuła nippońska 'Snowmound'	11
24.- <i>Syringa mayeri</i> 'Palbin'	lilak Mayera 'Palbin'	8
25.- <i>Weigela florida</i> 'Purpurea'	krzewuszka cudowna 'Purpurea'	4



Tilia cordata
lipa drobnolistna
'Rancho'

owalna korona
wys. 10-12 m
szer. 4-5 m



Cotoneaster lucidus
irga lśniąca

kwitnienie V-VI
nie lubi podłoża
mokrego
wys. 2-3 m
szer. 1-2 m

OWOCE DLA PTAKÓW



Euonymus europaeus
trzmielina pospolita
'Red Cascade'

kwitnienie VI-V
podłoże wilgotne i lubi
słońce
wys. 2-3 m
szer. 1-2 m

KOLOR NA JESIEŃ



Euonymus fortunei
trzmielina Fortune'a
'Coloratus'

kwitnienie VII
słoneczne lub półcień,
gleby wilgotne
wys. 0,3 m

UMACNIA SKARPY



Hippophae rhamnoides
rokitnik pospolity

wys. 3-6 m
szer. 2-3 m

POKARM DLA PTAKÓW
ATRAKCYJNY ZIMĄ



Ligustrum vulgare
ligustr pospolity
'Atrovirens'

kwitnienie VI-VII
wys. 3-4 m
szer. 2-3 m

ŻYWOPŁOT
ZIMOZIELONY
OWOCE DLA PTAKÓW



Sambucus nigra
bez czarny
'Black Beauty'

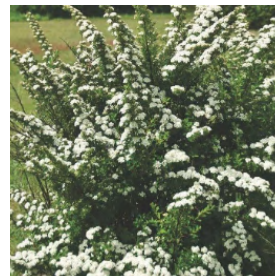
kwitnienie V-VI
słoneczne lub lekki cień
wys. 3-3,5 m
szer. 2-3 m

OZDOBNY WYGLĄD



Spiraea japonica
tawuła japońska
'Little Princess'

kwitnienie VI-VII
owalna korona
wys. 0,6 m
szer. 0,4-0,6 m



Spiraea nipponica
tawuła nippońska
'Snowmound'

kwitnienie VI
(zeszłoroczne pędy)
słoneczne lub półcień
wys. 2 m
szer. 2 m



Syringa mayeri
lilak Mayera
'Palbin'

kwitnienie V-VI (VII)
słoneczne lub półcień
wys. 1,5 m
szer. 1,5 m

INTENSYWNE KWITNIENIE



Weigela florida
krzewuszka cudowna
'Purpurea'

kwitnienie VI i IX
wys. 1-1,5 m
szer. 0,6-0,9 m
stanowisko wilgotne,
słońce lub lekki cień



DANE ZLECENIOBIORCY

STREFA ZIELENI Piotr Drozda
ul. Marii Skłodowskiej – Curie 11
64–000 Kościan
www.strefa–zieleni.com.pl
biuro@strefa–zieleni.com.pl
tel. 695–652–164

BRANŻA Architektura krajobrazu

NAZWA OPRACOWANIA

Zagospodarowanie terenu przy świetlicy

TYTUŁ ARKUSZA

Projekt roślin - segment A

6	1:250	ISO A2	Listopad 2024
NR. ARKUSZA	SKALA	FORMAT ARKUSZA	DATA

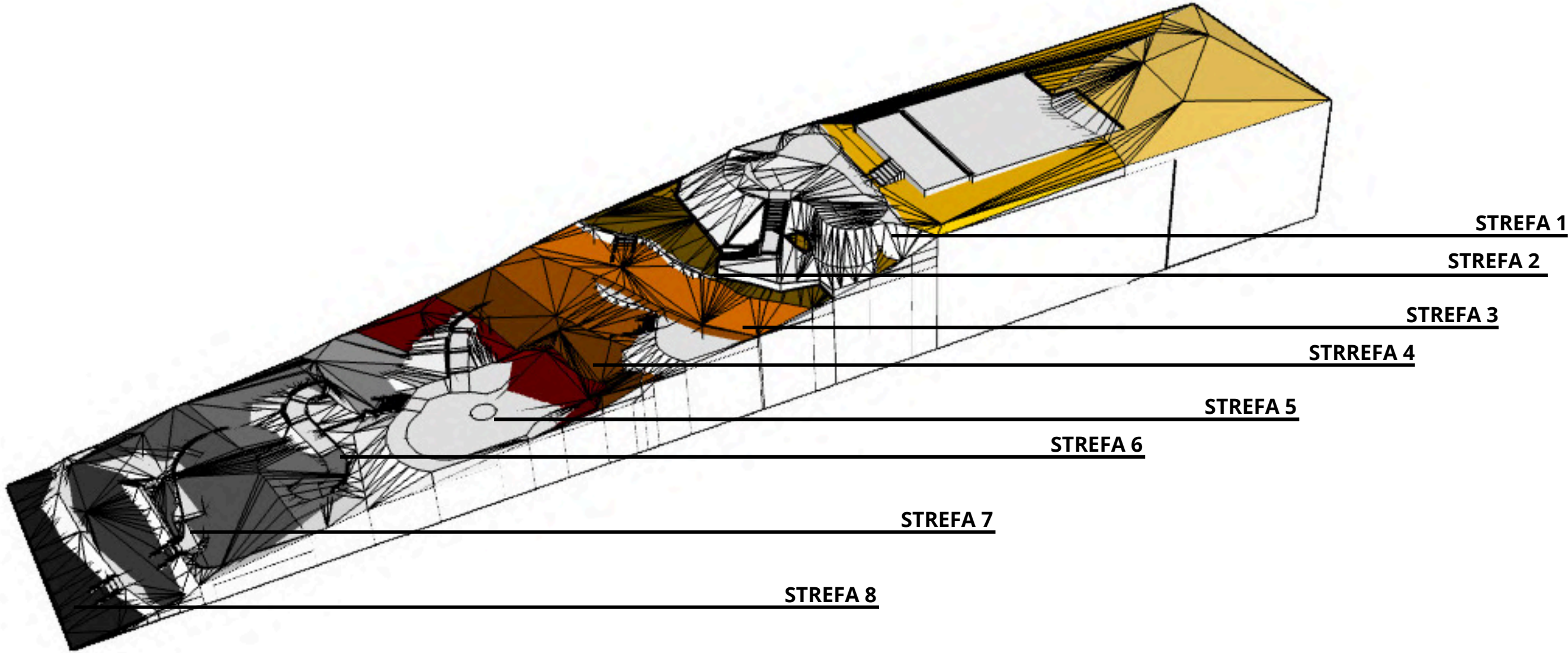
AUTOR

Joanna Dolska
dr inż. arch. kraj. Anna Galecka - Drozda

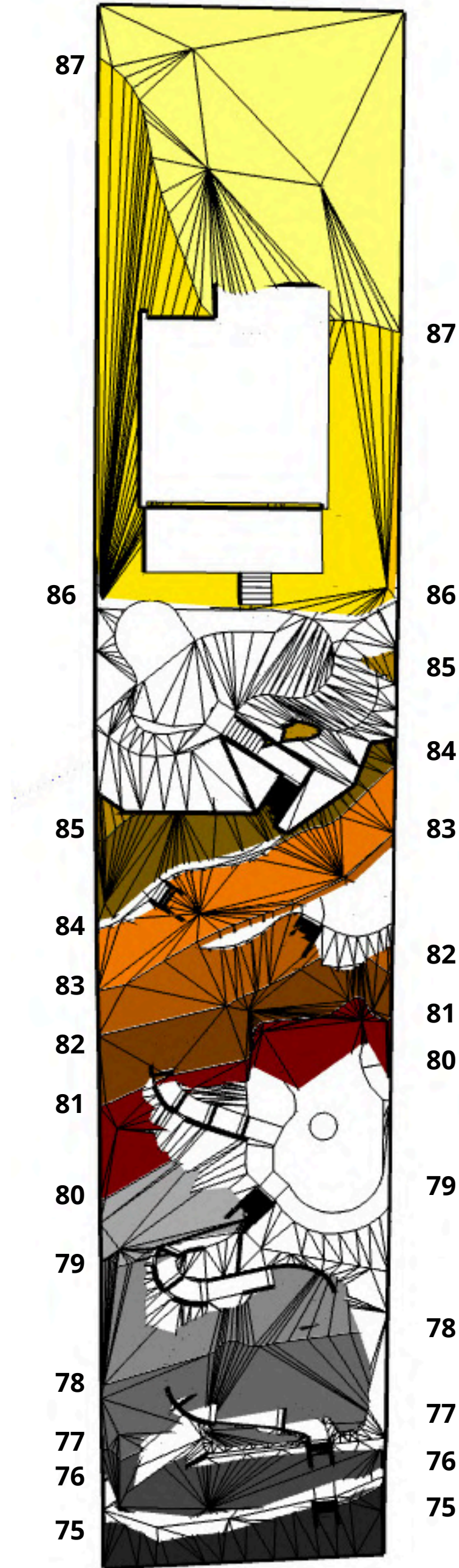
INWESTOR


Miasto Poznań, Poznańskie Ośrodki Sportu i Rekreacji,
ul. Jana Strychalskiego 34, 61-553 Poznań

SZACUNKOWE PRACE ZIEMNE



	WYKOPY	NASYP
STREFA 1 (zbiornik na wodę deszczową)	17,5 m³	-
STREFA 1 (wyrównanie terenu na pierwszy parter+skarpa)	-	140,88 m³
STREFA 1 (na skarpie)	0,232 m³	
STREFA 2 (pierwsze mini wypłaszczenie)	25,66 m³	0,793 m³
STREFA 3 (drugie mini wypłaszczenie)	37,95 m³	12,57 m³
STREFA 4 (ścieżka)	91,825 m³	-
STREFA 5 (drugi parter - ognisko)	-	118,645 m³
STREFA 6 (ścieżka)	70,935 m³	12,98 m³
STREFA 6 (niecka)	1,07 m³	-
STREFA 7 (ogród społeczny + skarpy)	12,85 m³	3,311 m³
STREFA 8 (zejście)	12,69 m³	-
PODSUMOWANIE	271,21 m³	289,18 m³



Strefa Zieleni

DANE ZLECENIOBIORCY

STREFA ZIELENI Piotr Drozda
ul. Marii Skłodowskiej – Curie 11
64–000 Kościan
www.strefa–zieleni.com.pl
biuro@strefa–zieleni.com.pl
tel. 695–652–164

BRANŻA

Architektura krajobrazu

NAZWA OPRACOWANIA

Zagospodarowanie terenu przy świetlicy

TYTUŁ ARKUSZA

Szacunkowe prace ziemne

7	-	ISO A2	Listopad 2024
---	---	--------	---------------

NR. ARKUSZA	SKALA	FORMAT ARKUSZA	DATA
-------------	-------	----------------	------

AUTOR

Joanna Dolska
dr inż. arch. kraj. Anna Galecka - Drozda

INWESTOR

Miasto Poznań, Poznańskie Ośrodki Sportu i Rekreacji,
ul. Jana Szychańskiego 34, 61-553 Poznań